

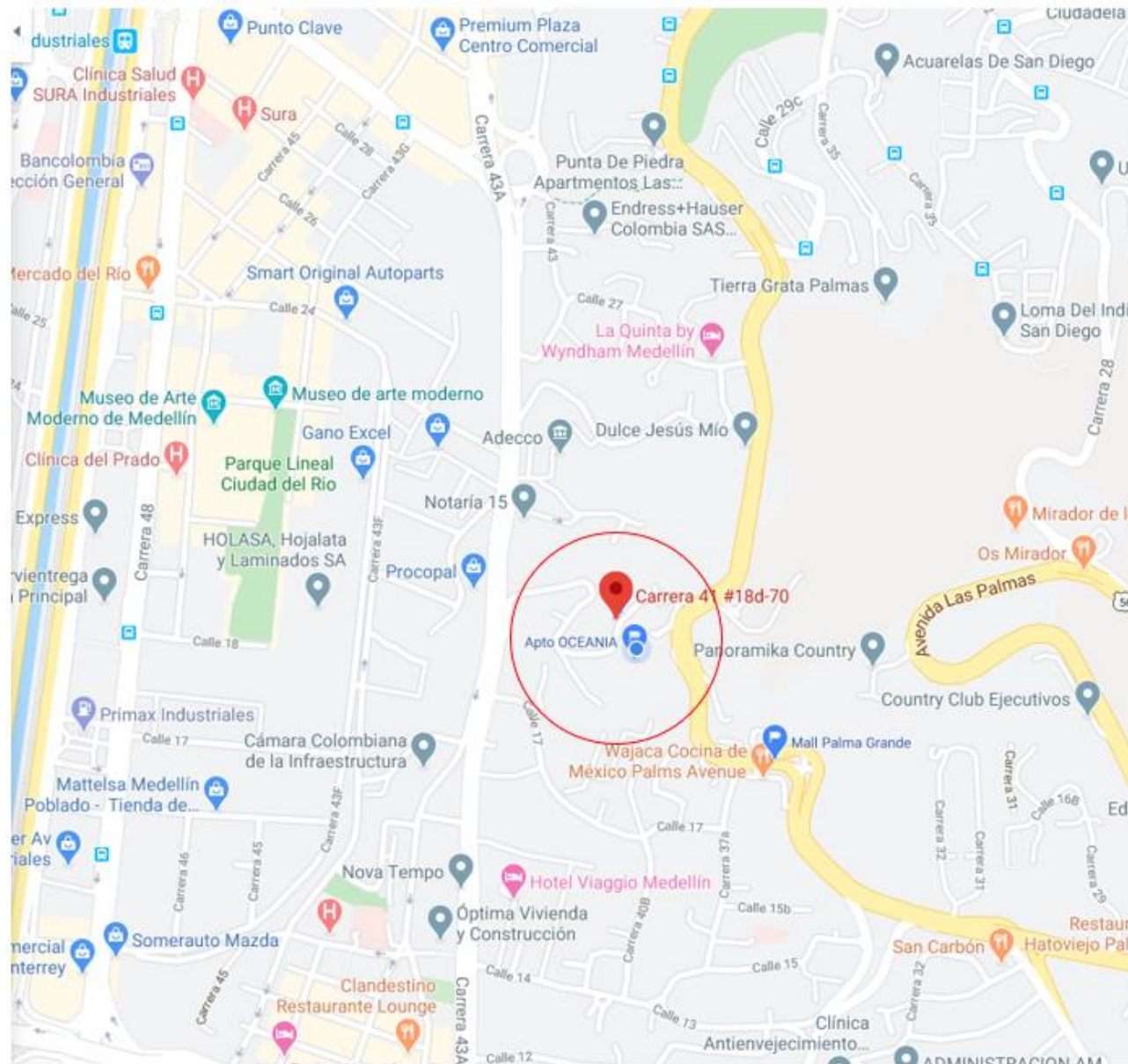
Venta de apartamento en Edificio Oceanía

Ubicación:

Carrera 41 # 18 D 70, apartamento 805, Barrio Castropol, El Poblado – Medellín.

Detrás del Euro del Mall Palma Grande de la Avenida Las Palmas. Subiendo desde la avenida El Poblado por la Loma de TeleVid.

Google Maps: <https://goo.gl/maps/snd4SVdys7E7XVBaA>



Especificaciones:

- Área total del apartamento: 196 m².
- Tiempo de construcción: 6 años.
- Habitación principal con baño y estudio.
- 2 habitaciones auxiliares con closet
- Cocina abierta, zona de ropas, sala, comedor, Terraza cubierta (60 m²) y área libre descubierta (40 m²).
- Jacuzzi con capacidad de 6 personas.
- Cuarto útil (7 m²), parqueadero doble lineal (25 m²).
- Hermosa vista de la ciudad (270°)
- Puerta de seguridad.
- Piso en porcelanato y madera laminada en habitaciones.
- Excelentes terminados y perfecto estado.

La unidad cuenta con:

- Portería 24 horas, con circuito cerrado de vigilancia.
- Lobby con ascensor de acceso peatonal.
- Dos ascensores en ambas torres, doble escaleras de evacuación.
- Parqueadero de visitantes.
- Piscinas climatizadas para adultos y niños, Sauna, Turco y Gimnasio.
- Salón social, cancha de squash, áreas de juegos para niños, cancha polideportiva, terrazas comunes, zona de mascotas.
- Oficina de administración, Shut de basuras, Subestación de energía, Cuarto de bombeo y presión de agua, sistema contra incendios.

Informes: Sandra Salgado - Celular: 3006515166

Registro fotográfico:

Sala 1



Sala 1



Comedor 1



Comedor 1



Cocina



Cocina



Cocina, Sala 1 y Comedor 1



Sala 2 y comedor 2



Sala 2



Comedor 2



Jacuzzi



Jacuzzi



Acceso exterior - Habitación principal



Acceso exterior - Habitación principal



Terraza descubierta



Terraza descubierta



Terraza descubierta



Terraza descubierta



Terraza descubierta



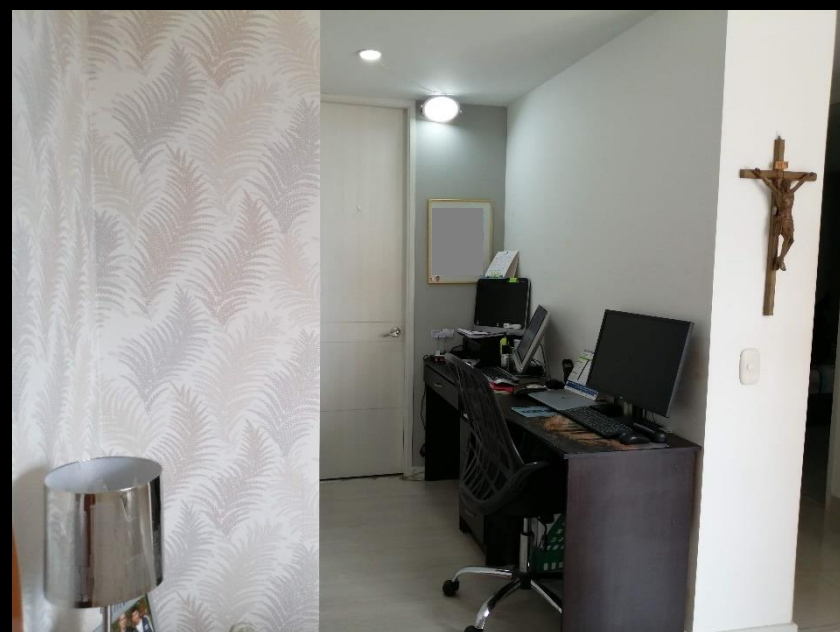
Habitación principal



Terraza descubierta



Estudio - Habitación principal



Baño habitación principal



Baño habitación principal



Habitación 1



Habitación 2



Habitación 2



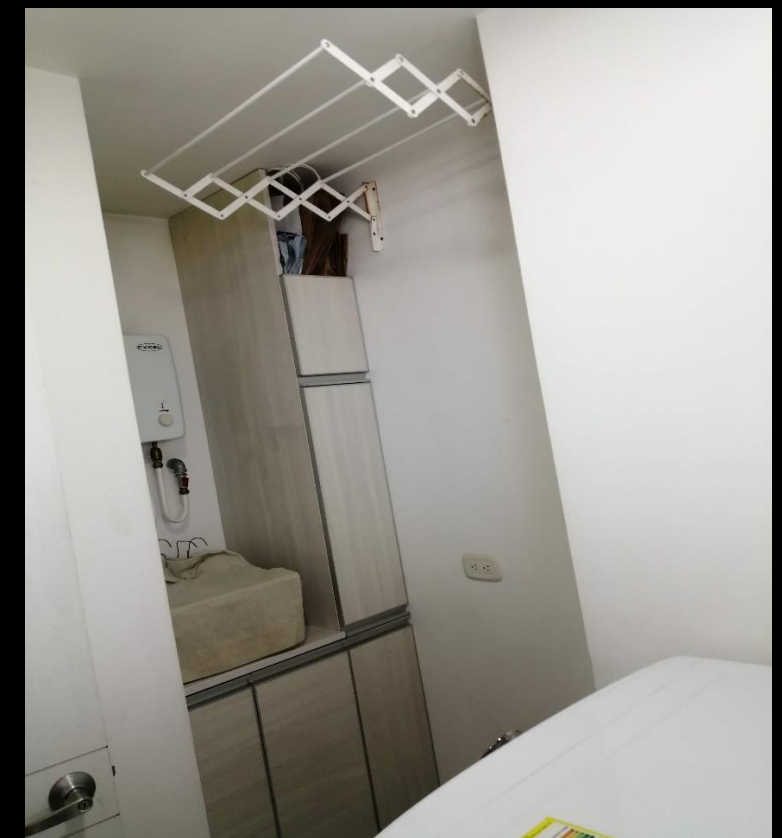
Habitación 2



Zona de ropas



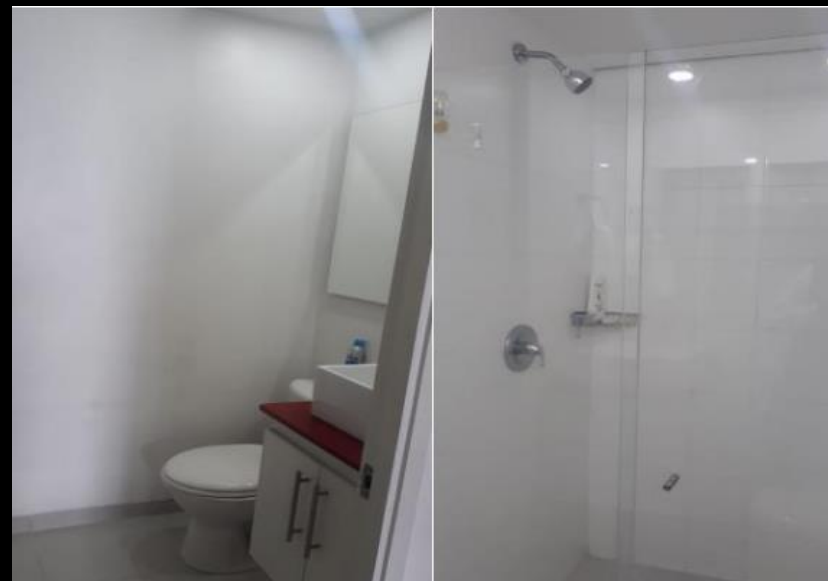
Zona de ropas



Zona terraza - Cubierta



Baño social



Vista



Cuarto útil



Ingreso Edificio Oceanía



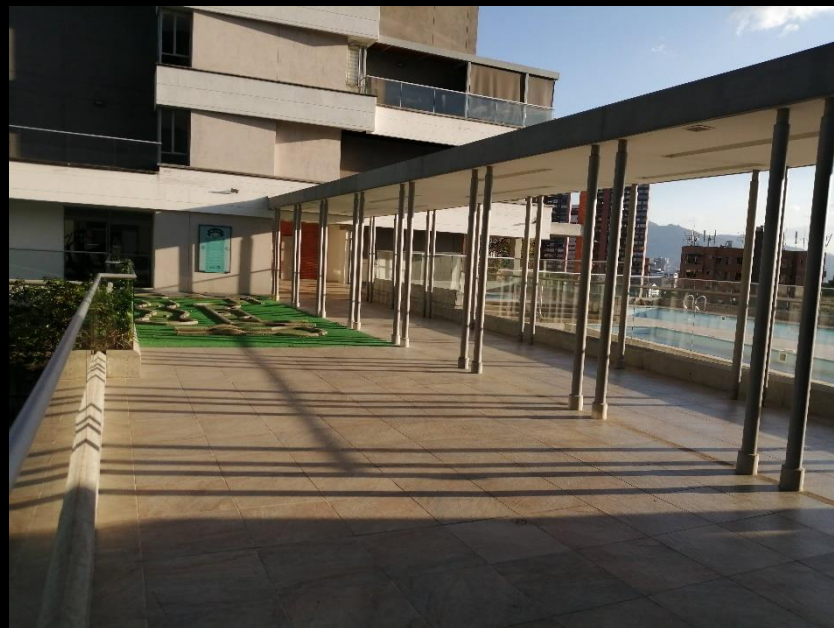
Juegos infantiles - Aire libre



Acceso apto – zona de ascensor



Comunicación entre torre 1 y 2



Salon social



Asensor de ingreso peatonal



Lobby torre 1



Lobby Torre 2



Vista



Vista



Salon social



Cancha Polideportiva y Zona de mascotas



Zona infantil 1 – Cubierta - Piso en goma



Lobby Torre 2



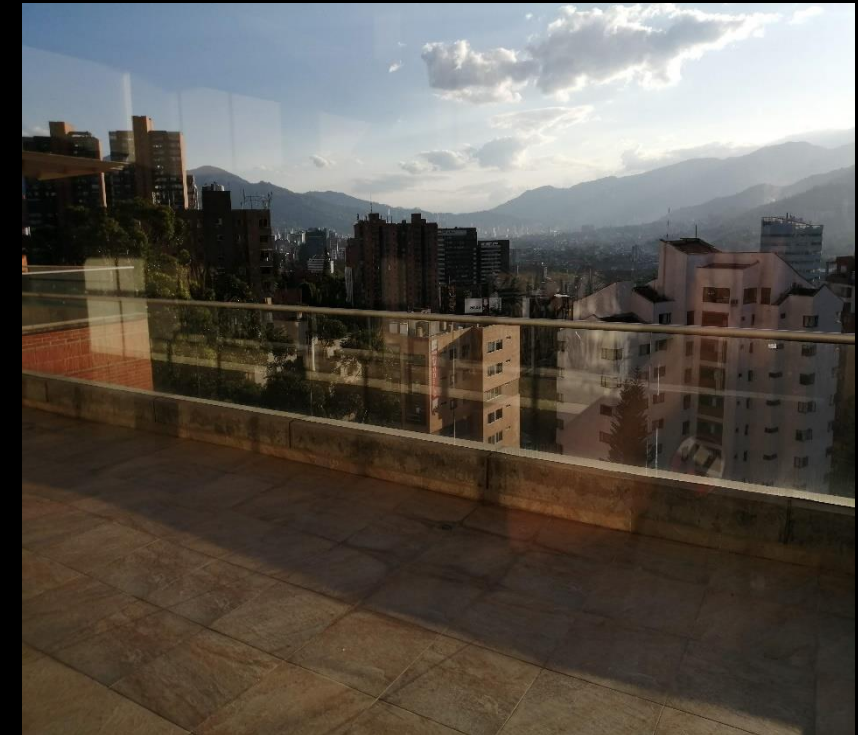
Zona de Piscinas - Adultos y niños



Cancha de squash



Terraza común - Torre 1



Terraza común - Torre 2



Zona de ascensores - Piso 6



Zona de golfito

